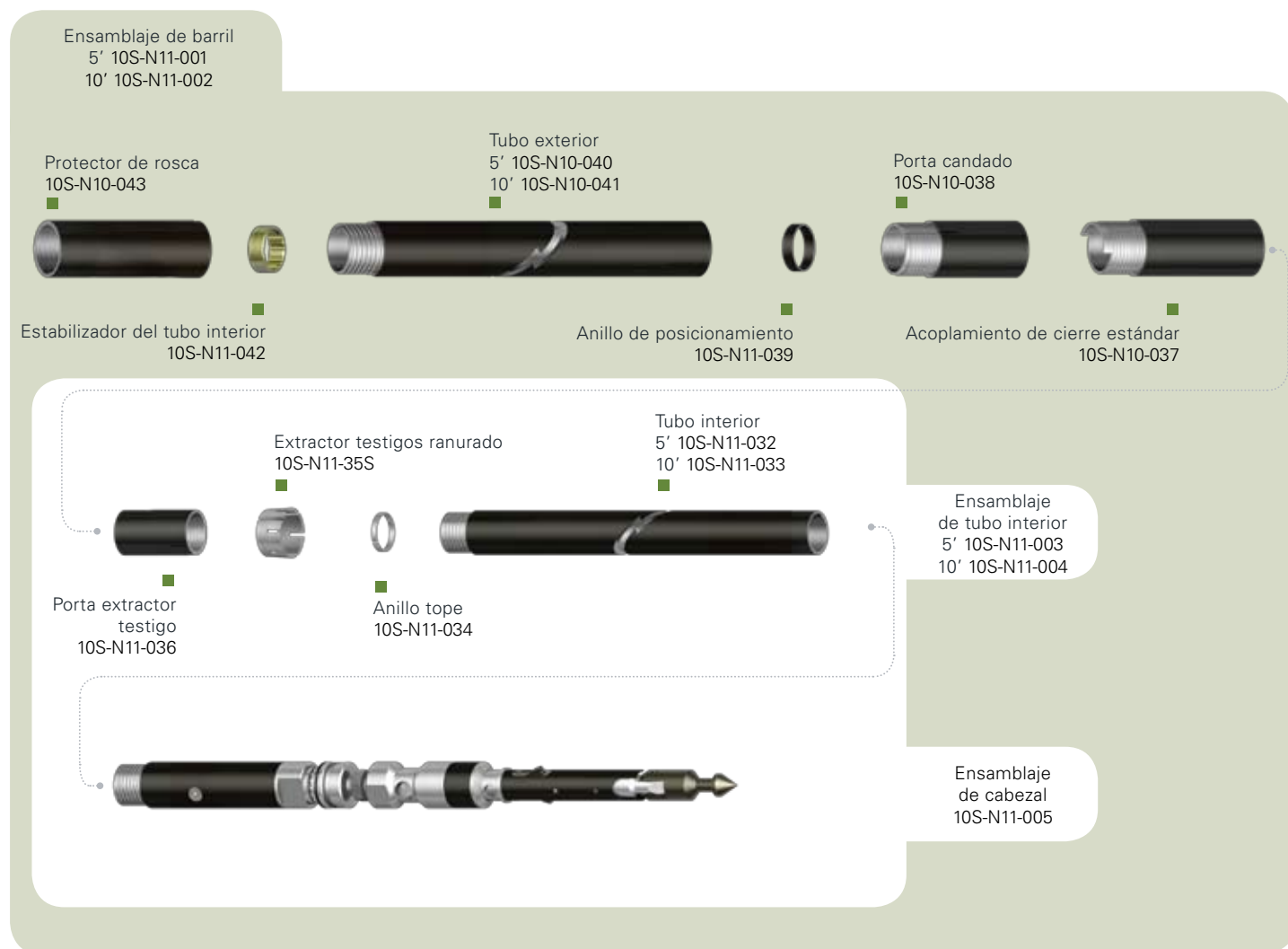


BARRIL OWL

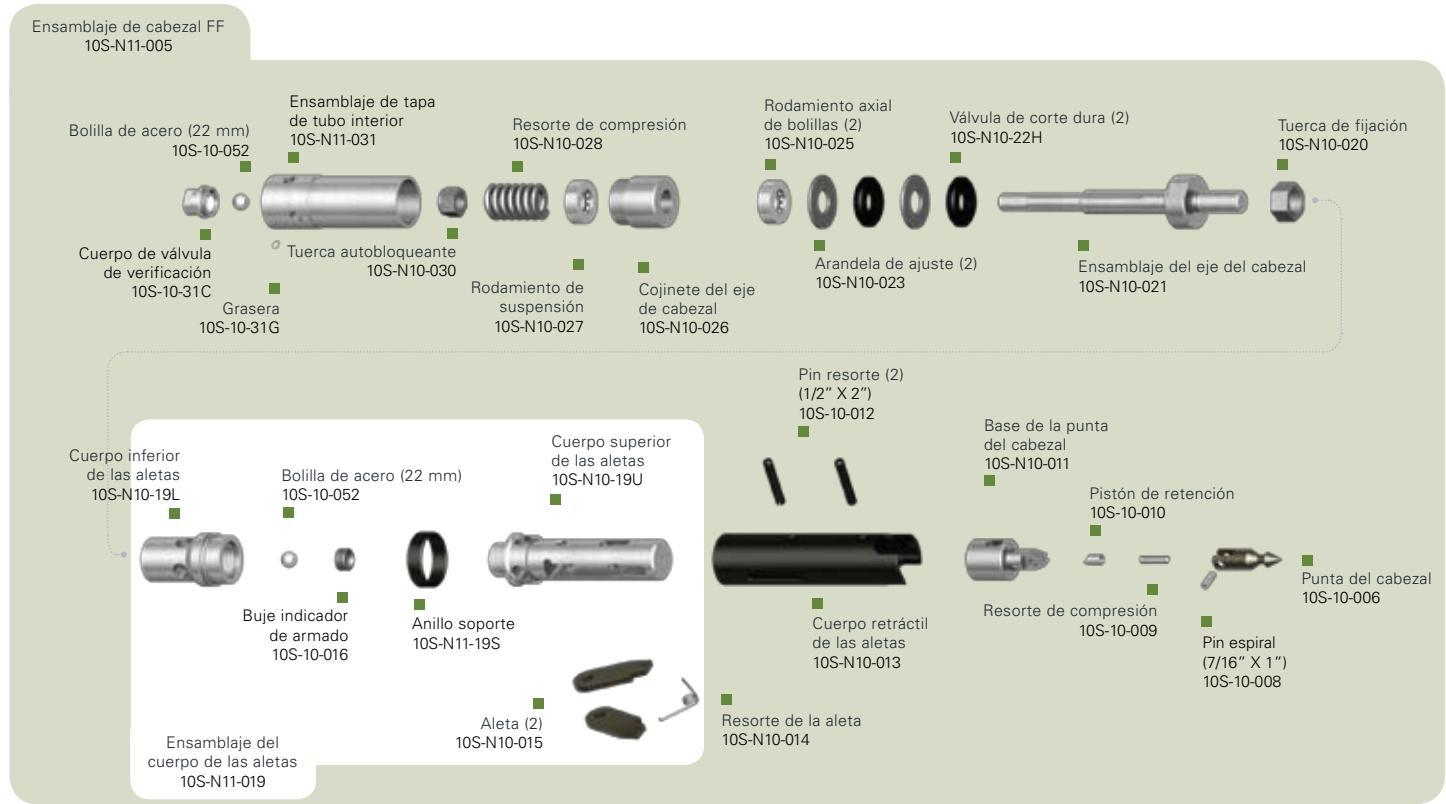


	DESCRIPCIÓN	Nº PRODUCTO
	ENSAMBLAJE BARRIL FF 5'	10S-N11-001
	ENSAMBLAJE BARRIL FF 10'	10S-N11-002
	ENSAMBLAJE TUBO INTERIOR FF 5'	10S-N11-003
	ENSAMBLAJE TUBO INTERIOR FF 10'	10S-N11-004
	ENSAMBLAJE DE CABEZAL FF	10S-N11-005
1	TUBO INTERIOR 5'	10S-N11-032
	TUBO INTERIOR 10'	10S-N11-033
	ANILLO TOPE	10S-N11-034
2	EXTRACTOR TESTIGOS RANURADO	10S-N11-35S
	PORTA EXTRACTOR TESTIGOS	10S-N11-036
3	ACOPLAMIENTO DE CIERRE ESTÁNDAR W/TANG	10S-N10-037
4	PORTA CANDADO	10S-N10-038
	ANILLO DE POSICIONAMIENTO	10S-N11-039
5	TUBO EXTERIOR 5'	10S-N10-040
	TUBO EXTERIOR 10'	10S-N10-041
	ESTABILIZADOR TUBO INTERIOR	10S-N11-042
	PROTECTOR ROSCA	10S-N10-043

Para obtener la muestra de forma eficiente y satisfactoria, empiece con el barril NWL estándar de Fordia. Rentable y fiable, este dispositivo de cable de perforación consta de un ensamblaje de cabezal completo así como de todos los componentes de un tubo interior y un tubo exterior. También es completamente compatible con las demás series de cables de perforación correspondientes. Las piezas de repuesto están disponibles en Fordia en todo momento.

- 1 También están disponibles tubos interiores cromados opcionales. Consulte las páginas 34-35 del folleto "En el fondo del pozo" para una información más detallada.
- 2 También están disponibles extractores de testigos recubiertos de diamante así como barriles brochados. Póngase en contacto con su representante de ventas para más información.
- 3 También están disponibles acoplamientos de cierre de carburo y para pozo completo. Consulte la página 44 del folleto "En el fondo del pozo" para una información más detallada.
- 4 También está disponible un acoplamiento de adaptador de diamante opcional. Consulte la página 45 del folleto "En el fondo del pozo" para una información más detallada.
- 5 También están disponibles tubos exteriores cromados y de pozo completo opcional. Consulte las páginas 36-37 para una información más detallada.

BARRIL OWL



DESCRIPCIÓN	Nº PRODUCTO
ENSAMBLAJE CABEZAL FF	10S-N11-005
PUNTA DEL CABEZAL	10S-10-006
PIN ESPIRAL (7/16" x 1")	10S-10-008
RESORTE DE COMPRESIÓN	10S-10-009
PISTÓN DE RETENCIÓN	10S-10-010
BASE DE PUNTA DE CABEZAL	10S-N10-011
PIN RESORTE (1/2" X 2")	10S-N10-012
CUERPO RETRÁCTIL DE LAS ALETAS	10S-N10-013
RESORTE DE LA ALETA	10S-N10-014
ALETA (2)	10S-N10-015
BUJE INDICADOR DE ARMADO	10S-10-016
BOLILLA DE ACERO INOXIDABLE 22 mm	10S-10-052
PIN RESORTE (1/2" X 1-1/2")	10S-N10-017
ENSAMBLAJE DE CUERPO DE LAS ALETAS	10S-N11-019
CUERPO SUPERIOR DE LAS ALETAS	10S-N10-19U
ANILLO SOPORTE	10S-N11-19S
CUERPO INFERIOR DE LAS ALETAS	10S-N10-19L
TUERCA DE FIJACIÓN	10S-N10-020
ENSAMBLAJE DEL EJE DEL CABEZAL	10S-N10-021
VÁLVULA DE CORTE DURA (2)	10S-N10-22H
ARANDELA DE AJUSTE (2)	10S-N10-023
RODAMIENTO AXIAL DE BOLILLAS (2)	10S-N10-025
COJINETE DEL EJE DEL CABEZAL	10S-N10-026
RODAMIENTO DE SUSPENSIÓN	10S-N10-027
RESORTE DE COMPRESIÓN	10S-N10-028
TUERCA AUTOBLOQUEANTE	10S-N10-030
ENSAMBLAJE TAPA DE TUBO INTERIOR FF	10S-N11-031
GRASERA	10S-10-31G
BOLILLA DE ACERO INOXIDABLE 22 mm	10S-10-052
CUERPO DE VÁLVULA DE VERIFICACIÓN	10S-10-31C

Descubra la excelente serie de cable de perforación de Fordia (OWL) con este ensamblaje de cabezal NWL2. Cada componente está fabricado con la más alta calidad de mano de obra y está diseñado para ser completamente compatible con los barriles y piezas correspondientes de otros fabricantes.

- Tiene una cabeza articulada para facilitar la manipulación y disminuir la tensión sobre el cable de perforación.
- Posee un cuerpo de aleta de dos piezas con soporte de aterrizaje reversible para aumentar la vida útil.
- Se ajusta fácilmente para optimizar el espacio entre el porta del extractor de testigos y la broca de perforación.
- Completamente compatible con los barriles y piezas de otros fabricantes.

1 También están disponibles válvulas de corte (blandas) opcionales. Para realizar un pedido, favor de usar este número de producto: 10S-N10-22S